

Yards ŽIŽKOV

BYT B.10.06

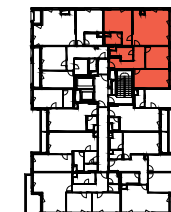
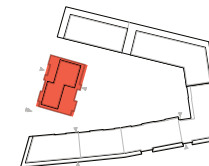
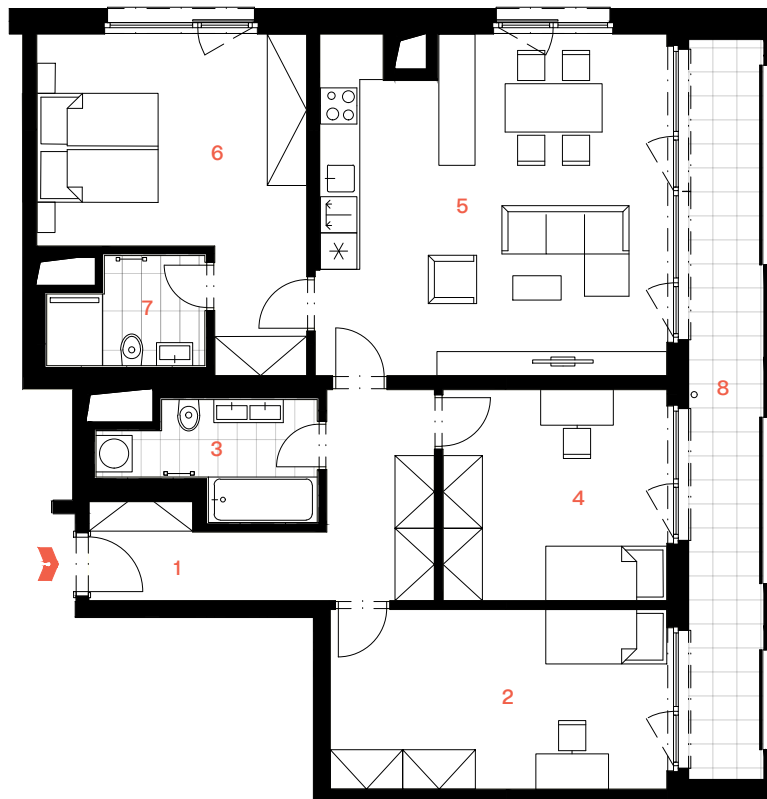
EAST YARD

4+kk | 10.NP

1	Chodba	12,0 m ²
2	Pokoj	16,8 m ²
3	Koupelna a WC	5,5 m ²
4	Pokoj	13,2 m ²
5	Obývací pokoj + kk	32,5 m ²
6	Pokoj	18,9 m ²
7	Koupelna a WC	4,2 m ²
	Svislé konstrukce	6,9 m ²

Podlahová plocha 110,0 m²

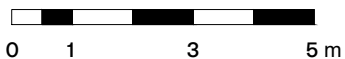
8 Lodžie 17,1 m²



yards.cz



1:125



Podlahová plocha ve smyslu nařízení vlády č. 366/2013 Sb. Veškeré uvedené údaje jsou pouze orientační a mají informativní charakter. Názvy, popisy, kóty a plochy se mohou lišit od skutečnosti. Zobrazené zařízení a vybavení (nábytek, kuchyňská linka, spotřebiče apod.) není součástí dodávky. Přesný rozsah dodávky a ploch je určen ve smlouvě.

CRESCO
REAL ESTATE